

BIENVENUE À
FONTEVRAUD
L'ABBAYE
ROYALE

L'émotion est
dans l'inattendu



VOTRE ÉVÉNEMENT
À FONTEVRAUD

Du 15 au 17 Mars 2019

/ SCÉNARIO
/ MENU
/ BUDGET
/ CGV

 <p>L' HÔTEL</p> <p>« L'essentiel est invisible pour les yeux. »</p> <p>Antoine de Saint-Exupéry</p> <p>Voir Vidéo https://vimeo.com/100309465</p>	 <p>LE RESTAURANT</p> <p>« Concilier le bon avec le beau. »</p> <p>Thibaut RUGGÈRE, Baccalut d'Or Mondial, Chef des cuisines de Fontevraud</p> <p>Voir Vidéo https://vimeo.com/100993940</p>	 <p>Fontevraud L'ABBAYE ROYALE</p> <p>« L'émotion est dans l'inattendu. »</p> <p>Voir Vidéo https://vimeo.com/129845456</p>	 <p>LA SCÈNE</p> <p>« L'énergie créatrice ! »</p> <p>Voir Vidéo https://vimeo.com/141667829</p>	 <p>CONGRÈS & ÉVÉNEMENTS</p> <p>« Créez votre propre histoire. »</p> <p>Voir Vidéo https://vimeo.com/100307715</p>
--	--	---	--	--



DES ESPACES ADAPTÉS ET CONÇUS SUR MESURE...

EN QUELQUES CHIFFRES

- 13 hectares
- 4 hectares de toitures
- 200 000 m² de surface bâtie
- 3 pieuvres

UNE CITÉ QUI TRAVERSE L'HISTOIRE

Abbaye Royale, Prison, centre-culturel et touristique... Fontevraud, ce n'est pas une mais des histoires ! Fondée en 1101, l'Abbaye est transformée en prison après l'abolition de vie monastique. Cité contemporaine, Fontevraud est aujourd'hui une cité pleine de vie !

Around Aquitaine Teil de Fontevraud
une scénographie inédite comme un dialogue,
la présence de son grand et beau d'Europe, le
Partageant et Portant Coust de Lion

1189-1204

CITÉ MONASTIQUE

1101
Robert d'Artois fonde une communauté mixte.
Il y installe une école de chant qui donnera
son nom à l'Abbaye, la Fontaine d'Enval.

Fontevraud est transformée en prison
par décret de Napoléon III.
Les premiers prisonniers arrivent en 1854.

1804

CITÉ CARCÉRALE

1963
La vie pénitentiaire s'achève officiellement.
De grands travaux de restauration débutent.

L'Abbaye Royale s'ouvre à l'éclectisme
artistique et devient un centre culturel.

1975

CITÉ CONTEMPORAINE

2013-2014
Construction d'un théâtre unique,
d'un auditorium Royal et d'un
Quartier de l'Hotel et du Restaurant.

4

VENIR À FONTEVRAUD



L'Abbaye Royale de Fontevraud se situe à la croisée de l'Anjou, de la Touraine et du Poitou.

EN AVION

Aéroports les plus proches :
Tours, Poitiers, Angers, Nantes

EN VOITURE

Depuis Saumur : 15 min
Depuis Angers : 50 min
Depuis Tours : 50 min
Depuis Nantes : 1h45
Depuis Paris : 3h

EN TRAIN

Gares les plus proches :
Saumur, Chinon, Tours, Angers

Depuis Paris (TGV) :

/ Paris > Tours : 1h.
/ Paris > Angers : 1h30

Depuis Bordeaux (TGV) :

/ Bordeaux > Tours : 2h30 min

Navette Gares-Fontevraud :

Possibilité de navettes bus,
cars ou taxi sur demande.

RÉCOMPENSES

Ils ont distingué le design de l'Hôtel, du Restaurant et notre engagement pour le développement durable :



(5)

VOTRE SCÉNARIO

Vendredi 15 Mars 2019 - Arrivée

Bienvenue à l'Abbaye Royale de Fontevraud !



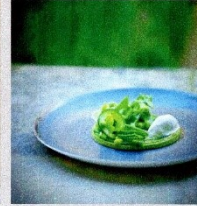
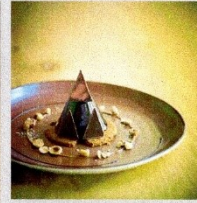
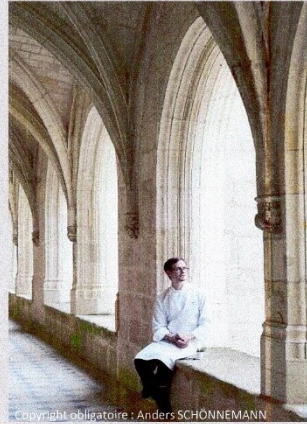
VOTRE SCENARIO

Vendredi 15 et samedi 16 mars 2019 – Diner au restaurant de l'Abbaye

Menu Premier Chapitre du Chef étoilé Thibaut Ruggeri à 60€

- 1 entrée
- 1 plat de poisson
- 1 plat de viande
- 1 dessert

(le menu vous sera proposé ultérieurement)



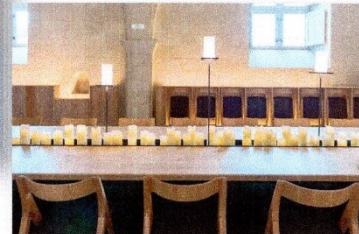
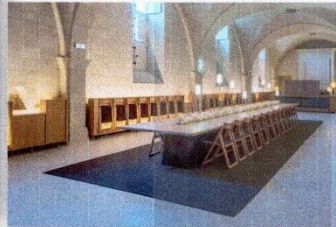
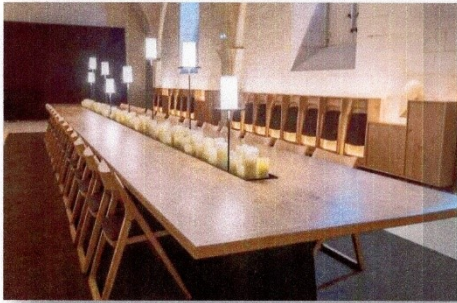
Copyright obligatoire : Anders SCHÖNNEMANN

(7)

VOTRE SCENARIO

Vendredi 15 et samedi 16 mars 2019 – Diners et déjeuner

Votre salle privative pour chacun de vos repas



VOTRE SCENARIO

Vendredi 15 et samedi 16 mars 2019 – Nuitées

Les chambres single au Fontevraud l'hôtel 4*



VOTRE SCENARIO

Samedi 16 et Dimanche 17 mars 2019 – Petit Déjeuner continental au restaurant



VOTRE SCENARIO

Samedi 16 mars 2019

Votre salle équipée pour votre séminaire



SALLE ANJOU 1

IDÉALE POUR :
RÉUNION
SÉANCE PLÉNIÈRE
70 PERS.

AMÉNAGEMENT

WR APP	70 pers.
W	40 pers.
EX ACCESS	50 pers.

SURFACE

• 100 m²

ÉQUIPEMENT

- Vidéo-projecteur de 3200 lumens en White Beam avec son
- Cadre de projection et projection click share
- Paperboard
- Câblage pour audiovisuelle
- Accès internet : connexion Wi-Fi (2 Mb)
- Porte-manteaux

DÉTAILS TECHNIQUES

- Chauffage au sol
- 10 prises électriques
- Réseau câblé et réseaux
- Accessible aux fauteuils roulants



VOTRE SCÉNARIO

Samedi 16 mars 2019 – Déjeuner

Le déjeuner « la Palette des Saveurs »



- Menu la Palette des Saveurs
Menu unique pour l'ensemble du groupe

Les entrées au choix

- Potage de saison
- Lentilles vertes du Puy et œuf poché
- Charcuterie du moment

Les plats au choix

- Clafoutis de légumes
- Blanquette de veau, fricassée de champignons
- Mousseline de St Jacques, poireaux du potager

- Fromage

Les desserts au choix

- Schuss myrtilles (fromage blanc monté)
- Crèmeux vanille, confiture de lait et crumble noisettes
- Mousse café et ganache chocolat

Café, infusion et 1 verre de vin

VOTRE SCÉNARIO

Dimanche 17 Mars 2019 - Matinée



Visite privée avec votre
guide (durée 1h00)
*Laissez vous conter les 900
ans d'histoire de l'Abbaye.*

VOTRE SCENARIO

Dimanche 17 Mars 2019 - Matinée



Visite privée avec votre
guide (durée 1h00)
*Laissez vous conter les 900
ans d'histoire de l'Abbaye.*



Merci de faire le virement sur le compte suivant ;



RELEVÉ D'IDENTITÉ BANCAIRE

Ce relevé est destiné à être remis, sur leur demande, à vos créanciers ou débiteurs appelés à faire inscrire des opérations à votre compte (virements, prélèvements, etc...). Son utilisation vous garantit le bon enregistrement des opérations en cause et vous évite ainsi des réclamations pour erreurs ou retards d'imputation.

DENTIFIANT NATIONAL BANCAIRE

Banque	Indicatif	Numéro de compte	Clé RIB	Domiciliation
30002	05031	0000072400M	51	ARRAS

DENTIFIANT INTERNATIONAL BANCAIRE

IBAN	FR56 3000 2050 3100 0007 2400 M51
Code B.I.C.	CRLYFRPP

TITULAIRE DU COMPTE :

**SIO FONTEVRAUD 2019
16 PLACE DE L ANCIEN RIVAGE
62000 ARRAS**